

**SKÝRINGAR**

**LANDNOTKUN**

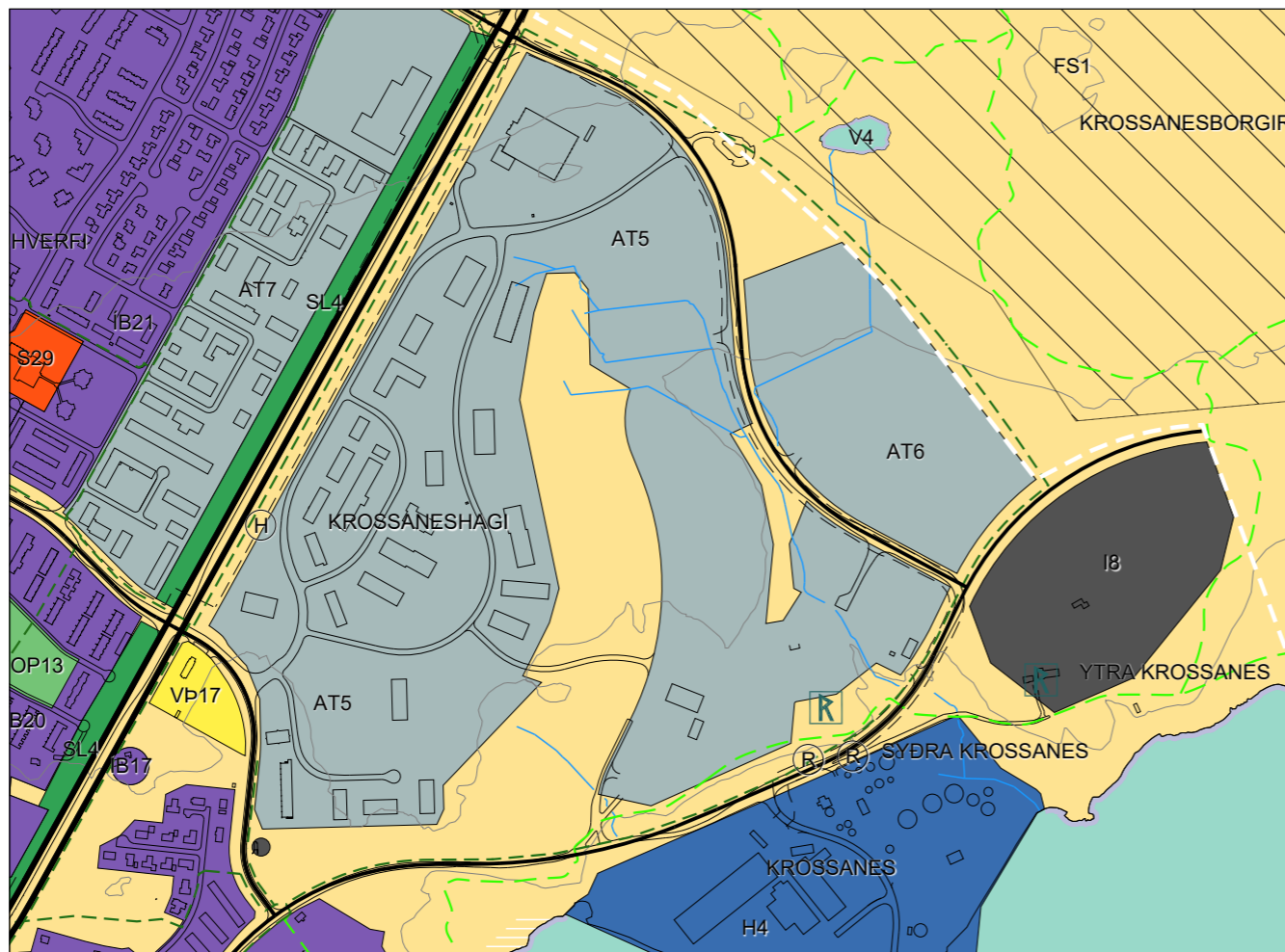
- Sveitarfélagsmörk
- Þéttbýlismörk
- Vaxtarmörk þéttbýlis
- Íbúðarbyggð (IB)
- Miðsvæði (M)
- Verslun og þjónusta (VP)
- Samfélagsþjónusta (S)
- Athafnasvæði (AT)
- Iðnaðarsvæði (I)
- Efnistöku- og efnislosunarsvæði (E)
- Frístundabyggð (F)
- Afþreyingar- og ferðamannasvæði (AF)
- Íþróttasvæði (IP)
- Kirkjugarðar og grafreitir (K)
- Opin svæði (OP)
- Flugvellir (FV)
- Hafnarssvæði (H)
- Landbúnaðarsvæði (L)
- Skógræktar- og landgræðislausvæði (SL)
- Óbyggð svæði (OB)
- Vötn, ár og sjór (V)
- Strandsvæði (ST)
- Helgunarsvæði rafliðu (loftlína)
- Fríðlyst svæði (FS)
- Önnur náttúruvernd (ON)
- Hverfisverndarsvæði (HV)
- Náttúruvá (NV)
- Fríðlystar fornminjar
- Fríðlystar byggingar
- Vatnsbólasmvæði (VB)
- Vatnsvernd, grannsvæði
- Vatnsvernd, fjarsvæði
- Öryggissvæði flugvallar

**ÞJÓNUSTUKERFI**

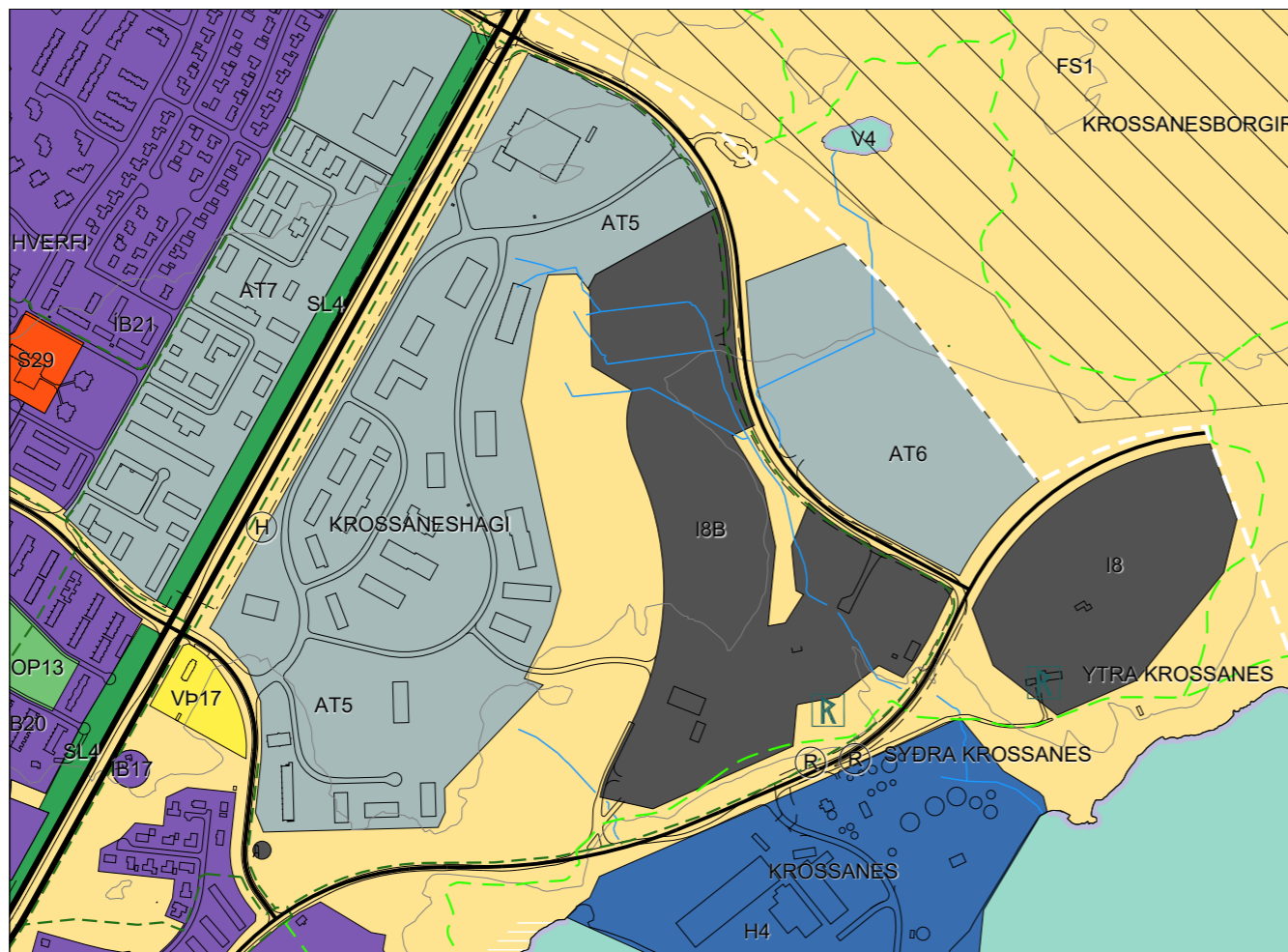
- Stofnvegur
- Tengivegur
- Aðrir vegir og götur
- Vegir í náttúru Íslands
- Göngu- og/eða hjólaleið
- Reiðleið
- Útivistarleið
- Flutningslína rafveitukerfis (loftlína)
- Flutningslína rafveitukerfis (loftlína) sem hverfur á skipulagstímabilinu
- Flutningslína rafveitukerfis (loftlína) sem fer í jörð á skipulagstímabilinu
- Flutningslína rafveitukerfis (jarðstrengur)
- Aðveitulögn hitaveitu
- Aðveitulögn vatnsveitu
- Útrás fráveitu
- Fallpípa
- Metanlögn
- Dælustöð fráveitu

**ALMENNAR SKÝRINGAR**

- Hæðarlínur (20 m)
- Byggingar



GILDANDI AÐALSKIPULAG, ÖÐLAÐIST GILDI 14.05.2018



BREYTT AÐALSKIPULAG

# AÐALSKIPULAG AKUREYRAR 2018-2030

## Breyting á aðalskipulagi: Breyting nr. 4: Krossaneshagi, B áfangi

Bæjarstjórn Akureyrar leggur til að Aðalskipulagi Akureyrar 2018-2030 verði breytt á eftirfarandi hátt:

Nyrðri hluti athafnasvæðis AT5 (B áfangi Krossaneshaga) verður skilgreindur sem iðnaðarsvæði í stað þess að vera skilgreindur sem athafnasvæði. Stærð þess svæðis þar sem landnotkun breytist úr athafnasvæði í iðnaðarsvæði er 16,5 ha. Nýr landnotkunarreitur iðnaðarsvæðis fær númerið I8B á sérúppdrætti fyrir Akureyri - þéttbýli.

Ástæða breytingarinnar er sú að miðað við núverandi og fyrirhugaða starfsemi er talið æskilegra að svæðið sé skilgreint sem iðnaðarsvæði, en á svæðinu er gert ráð fyrir þyngri iðnaðarstarfsemi. Skortur er á slíkum iðnaðarlóðum á Akureyri en með því að skilgreina svæðið sem iðnaðarsvæði fyrir þyngri iðnað er mögulegt að koma á mótis við eftirspurn eftir slíkum lóðum.

Að auki er lega göngu- og/eða hjólaeðar leiðrétt í samræmi við raunverulega legu hennar. Leiðin var áður sýnd norðan athafnasvæðis AT6 en er nú sýnd meðfram Óðinsnesi sunnanverðu þar sem hún hefur verið lögð.

**Breyting á skipulagsuppdrætti**

Nyrðri hluti athafnasvæðis AT5 (16,5 ha) breytist í iðnaðarsvæði og fær landnúmerið I8B.

Göngu- og/eða hjólaeð er sýnd meðfram Óðinsnesi sunnanverðu þar sem hún hefur verið lögð í stað norðan athafnasvæðis AT6.

**Breyting á greinargerð**

Breyting verður á töflu yfir athafnasvæði í greinargerð þar sem athafnasvæði AT5 minnkar um 16,5 ha og verður eftir breytingu 31,2 ha.

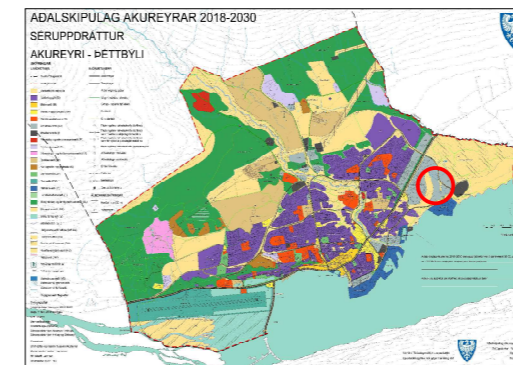
Breyting verður á töflu yfir iðnaðarsvæði í greinargerð þar sem bættist við iðnaðarsvæðið I8B. Stærð svæðis er 16,5 ha.

**Umhverfisáhrif**

Þrátt fyrir að á iðnaðarsvæðinu sé gert ráð fyrir þyngri iðnaði sem getur haft neikvæð umhverfisáhrif er öll starfsemi á svæðinu háð lögum og reglum um mengunarvarnir, auk þess sem skilmálar eru settir til að takmarka umhverfisáhrif. Talið er að breytingin hafi óveruleg umhverfisáhrif en þó nokkuð óviss þar sem ekki ljós hvaða starfsemi kemur á svæðið.

Merking	Heiti	Svæði	Stærð ha	Lýsing og sérákvæði reita
AT5	Krossaneshagi reitur B.	Nesjahverfi	31,2	Fjölbreytt atvinnustarfsemi, verkst. og sérhæfð verslun. Að hluta óbyggt. Deiliskipulag í vinnslu.

Merking	Heiti	Svæði	Stærð ha	Lýsing og sérákvæði reita
I8B	Svæði vestan Krossaness	Krossanes	16,5	Fjölbreytt iðnaðarstarfsemi. Óbyggt. Á svæðinu er gert ráð fyrir þyngri iðnaði sem mögulega getur haft í för með sér neikvæð umhverfisáhrif. Atvinnustarfsemi á svæðinu er þó ávallt háð lögum og reglum um mengunarvarnir. Uppbygging og áfangaskipting iðnaðarsvæðisins er háð eftirspurn, eðli og umfangi þeirrar starfsemi sem á svæðið kemur. Í deiliskipulagi verða gerðar kröfur á sýnd mannvirkja, frágang umhverfis, sjónræn áhrif, mengunarvarnir og umgengni á svæðinu. Hönnun og frágangur á svæðinu skal miða að því að mannvirkfalli vel að umhverfinu. Deiliskipulag í vinnslu.



AÐALSKIPULAG AKUREYRAR 2018-2030  
SÉRUPPDRÁTTUR  
AKUREYRI - ÞÉTTBÝLI

STAÐSETNING BREYTINGAR

AÐALSKIPULAGSBREYTING ÞESSI SEM FENGIÐ HEFUR MÁLSMEÐFERÐ SKV. 1. MGR. 36. GR. SKIPULAGSLAGA NR. 123/2010 VAR AUGLÝST FRÁ \_\_\_\_\_ TIL \_\_\_\_\_ VAR SAMÞYKKT Í BÆJARSTJÓRN ÞANN \_\_\_\_\_

BÆJARSTJÓRI AKUREYRAR

SAMÞYKKT AÐALSKIPULAGSBREYTINGARINNAR VAR AUGLÝST Í B-DEILD STJÓRNARTÍÐINDA ÞANN \_\_\_\_\_

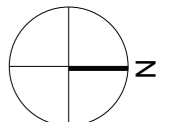
Grunnkort: Umhverfis- og mannvirkjasvið Akureyrar

Myndmældur hæðarlínugrunnur

Hnitakerfi: Lambert

Hnattstaða: ÍSNET 93

Mælikvarði A3: 1:10.000



Unnið fyrir: Skipulagssvið Akureyrarbæjar

Unnið af: Landslag ehf



Aðalskipulag Akureyrar 2018-2030

Séruppdráttur - Akureyri - Þéttbýli

Breyting nr. 4:

Krossaneshagi, B áfangi

Dags: 25. júní 2019